

Freizeitstätte Kelberg Eifel



Für jede Gruppe
die maßgeschneiderte Lösung

@ktuelle Informationen zur Belegung des Hauses

<http://www.freizeitheim-kelberg.de>

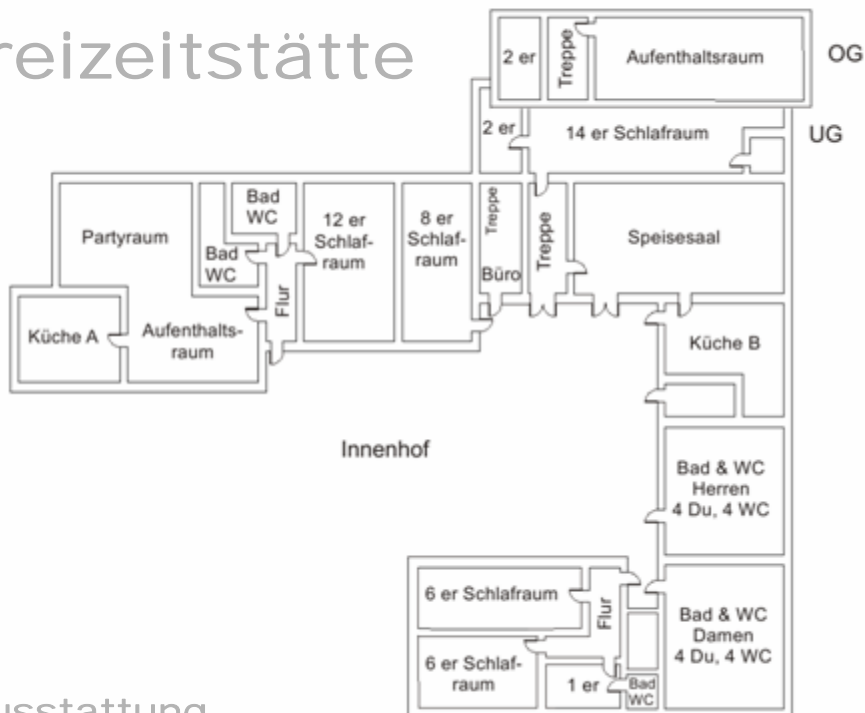
info@freizeitheim-kelberg.de

+49 (0) 26 92 - 930 093

Ihr Wegweiser

durch die

Freizeitstätte



Ausstattung

Küche A: 2 x Herd, 2 x Kühlschrank mit Gefrierfach, 1 x Geschirrspüler

Küche B: 1 x Gastronomieherd, 1 x Kühlschrank, 1 x Geschirrspüler, 1 x Tiefkühltruhe

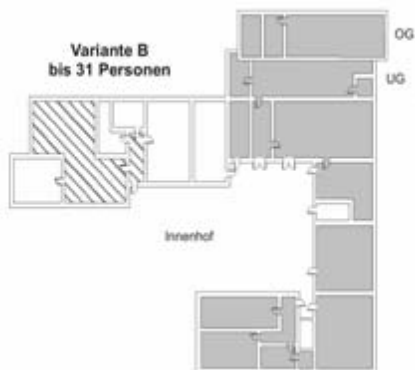
Büro: 1 x Telefon




Gelände: Bolzplatz, Feuerstelle, Tischtennisplatte

Service

Bettwäscheverleih

Für jede Gruppe die maßgeschneiderte Lösung



-  Diese Räume stehen Ihnen mit der gewählten Variante zur Verfügung
-  Diese Räume können Sie auf Wunsch anmieten
-  Diese Räume stehen Ihnen mit der gewählten Variante nicht zur Verfügung



DAS HAUS

Die Freizeitstätte Kelberg wird von einem gemeinnützigen Verein durch ehrenamtlichen Einsatz der Mitglieder betrieben.

Er stellt das Selbstverpflegerhaus für Bildungs- und Freizeitmaßnahmen zur Verfügung.

Das Haus bietet Gruppen bis zu 51 Personen Platz.

Die ebenerdig gelegenen Räume sind U-förmig um einen befestigten Innenhof angeordnet und mit einer drei Meter breiten umlaufenden Veranda verbunden.

Das Haus verfügt über ein Telefon: + 49 (0) 26 92 - 930 094.

Das Anwesen liegt idyllisch im Wald auf einem fast 16.000 m² großen Grundstück.

Auf dem Gelände befinden sich unter anderem:

- ✓ ein Bolzplatz
- ✓ eine Tischtennisplatte für Außennutzung
- ✓ eine Feuerstelle
- ✓ eine 1000 m² große Wiese, die für große Gruppen als Zeltplatz (auf Anfrage) genutzt werden kann.

Das Grundstück befindet sich ca. 1.000 m vom Ortskern ‚Kelberg‘ entfernt.

Kelberg ist eine kleine Gemeinde im Herzen der Vulkaneifel. Sie liegt ca. 25 km westlich von Mayen. Der Nürburgring, eine der berühmtesten Rennstrecken der Welt, ist nur 6 km entfernt.

Im Ort gibt es Einkaufsmöglichkeiten (Supermarkt, Getränkemarkt, Bäcker, Metzger etc.), Gaststätten, ein Postamt sowie eine Apotheke.

Am Ort gibt es ein Freibad. Der Sportplatz liegt ca. 200 m von der Freizeitstätte entfernt. Dieser kann nach telefonischer Abstimmung mit der Gemeindeverwaltung Kelberg genutzt werden.

Einen ganz besonderen Spaß bietet das Ferienzentrum ‚Gran Dorado‘, ca. 6 km von Kelberg entfernt. Unter anderem stehen Ihnen hier ein subtropisches Badeparadies mit Sauna, Tennis- und Badmintonplätzen sowie ein Indoor-Ski-Simulator zur Verfügung.

Für einen Ausflug eignet sich der erloschene Vulkan Hochkelberg. Von dort aus gelangt man an den Moosbrucher Weiher, ein inzwischen versumpftes Maar, das auf Grund seiner seltenen Pflanzen- und Tierwelt unter Naturschutz steht.

Insgesamt verfügt das Kelberger Land mittlerweile über 300 km Rad- und Wanderwege.

Für weitere Exkursionen in der Umgebung empfehlen wir auch:

- ✓ geologischen Exkursionen in Daun
- ✓ Dauner Maare
- ✓ Ritterburg (Manderscheid)
- ✓ Glockengießerei (Brockscheid)
- ✓ Glasbläserei (Kopp)
- ✓ Alte Töpferei (Köttelbach)
- ✓ Kornbrennerei (Rockeskyll)
- ✓ das reizvolle Ahrtal (Wandermöglichkeiten, Weinberge, Sommerrodelbahn)

Eine besondere Attraktion ist der ‚Nürburgring‘. Hier besteht die Möglichkeit einmal selbst über die Rennstrecke zu fahren, das Rennsportmuseum zu besuchen oder die Indoor-Kartbahn zu benutzen.



Informationen über Sehenswürdigkeiten und Veranstaltungen erhalten Sie bei der Tourist-Information Kelberg, Dauner Str. 22, 53539 Kelberg. Tel. + 49 (0) 26 92 - 872 0

Schlafräume

Küchen &



Aufenthaltsräume

und Bar



Aus Mayen kommend fahren Sie die B 258 Richtung Nürburgring, biegen hinter Kreuznick auf die B 410 Richtung Kelberg (Gerolstein/Prüm) ein.

Aus Richtung Koblenz oder Trier kommend fahren Sie von der A 48 in Ulmen ab und folgen der B 257 bis Kelberg.

Bei der Anreise aus Richtung Köln über die A 1 bzw. A 61 der Beschilderung zum Nürburgring folgen und über die B 257 Richtung Kelberg (Ulmen).



Vom Ortszentrum Kelberg aus folgen Sie der B 410 Richtung Gerolstein bis zum Kreisverkehr am Ortsausgang. Dort folgen Sie der Beschilderung ‚Jugendfreizeitstätte‘. Das Haus liegt ca. 700 m vom Kreisverkehr entfernt im Wald.

Impressum:

Förderverein Freizeitstätte Kelberg e.V.
 Als gemeinnützig anerkannt beim Amtsgericht Andernach, Rg.-Nr. 14 07
 Habsburgring 96
 56727 Mayen
 +49 (0) 26 92 - 930 093
 info@freizeitheim-kelberg.de